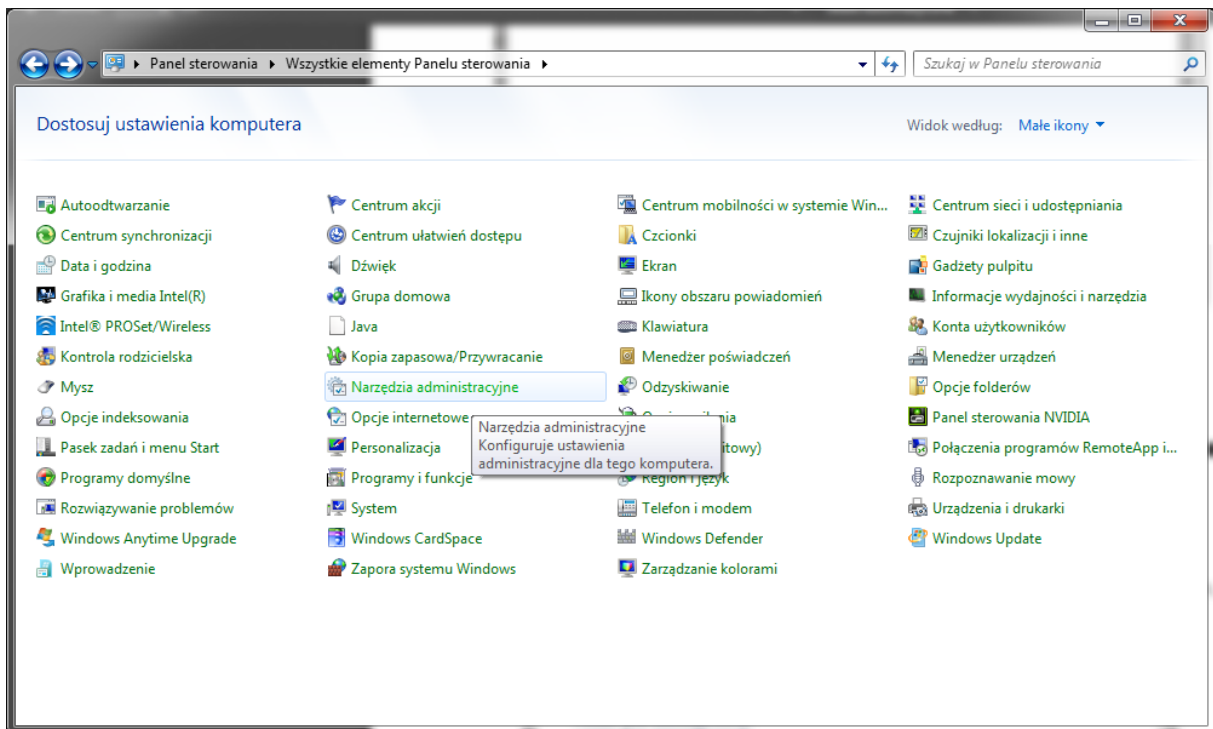


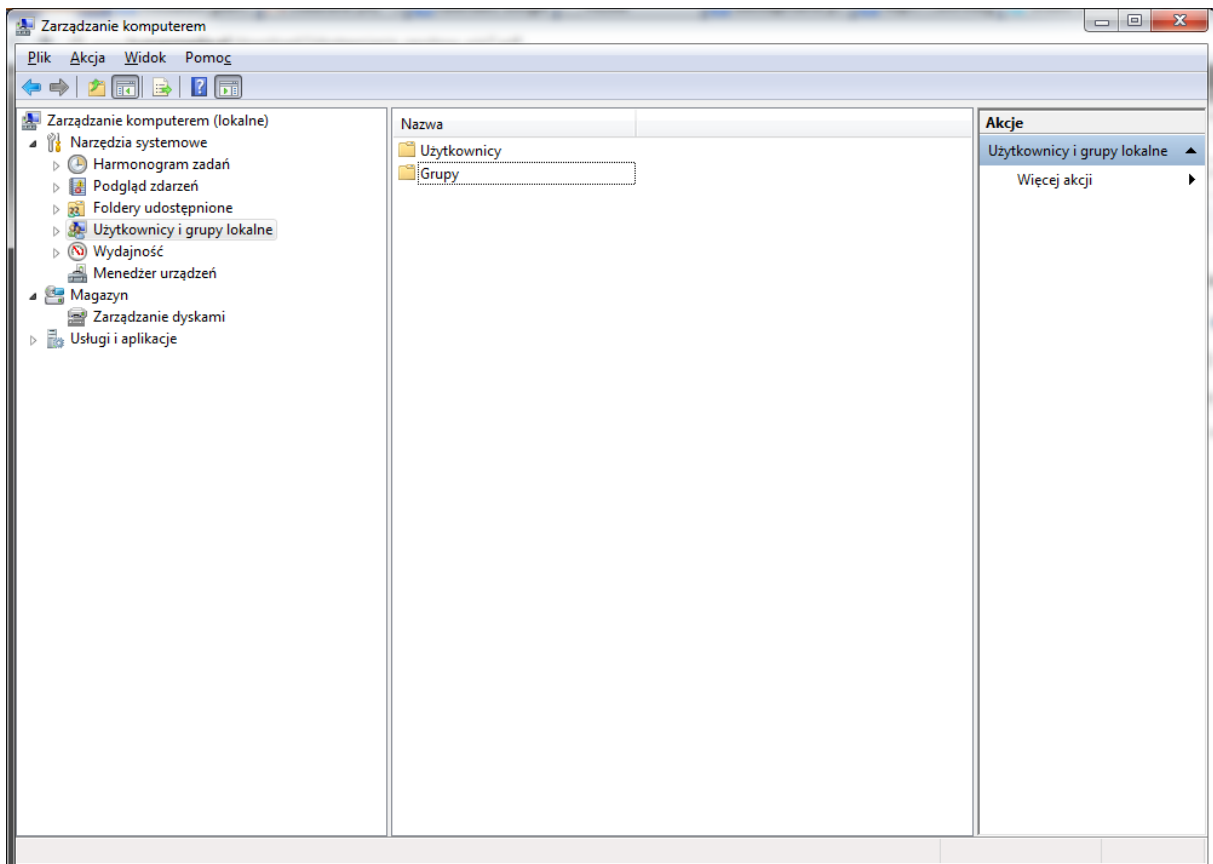
1. Panel sterowania



2. Narzędzia administracyjne

3. Zarządzanie komputerem

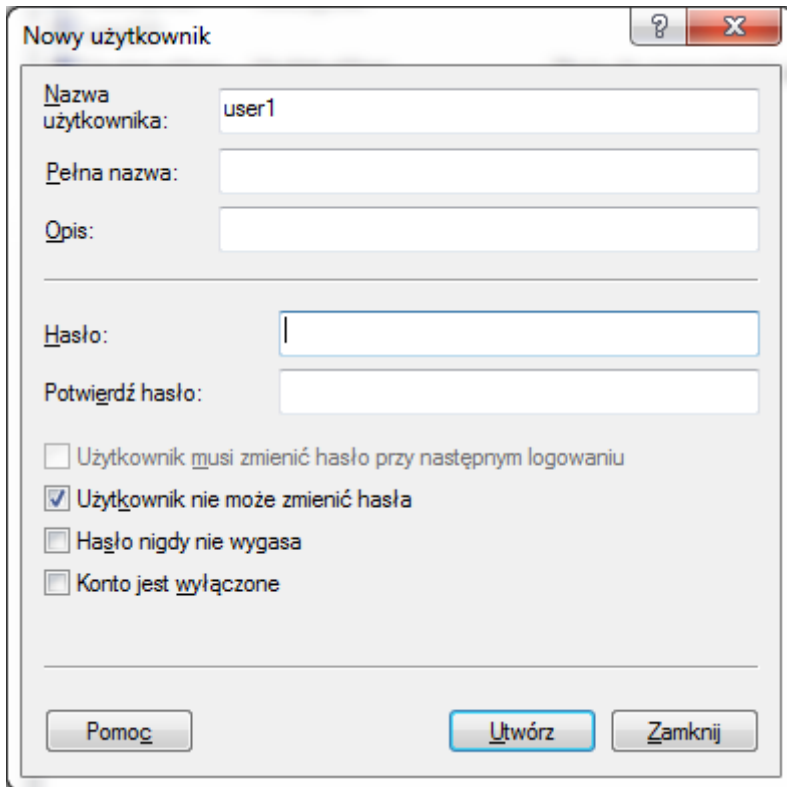
4.



5. Założyć 2 grupy lokalna

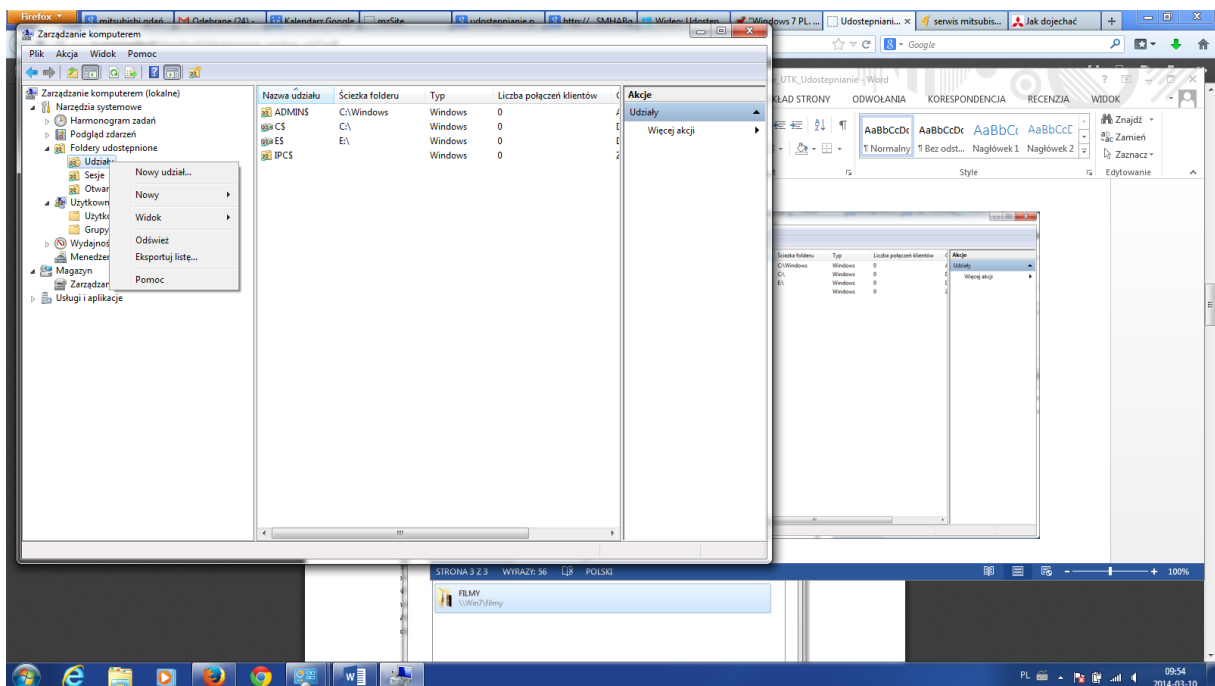
- jak moje nazwisko
- jak moje imie

6. Założyć 8 użytkowników : user1, user2, user3



7. Urzytkowników z numerami parzystymi przypisać do grupy imie a z nieparzystymi do nazwisko

8. Założyć 4 foldery (udziały udostępnione) jak imiei: imie1, imie2, imie2...



9. Zastosować uprawnienia dla udziału imie1 dostpep dla grupy nazwisko

Kreator tworzenia folderu udostępnionego

Nazwa, opis i ustawienia
Określa sposób, w jaki użytkownicy widzą ten udział i używają go przez sieć.

Wpisz informacje o udziale dla użytkowników. Aby zmodyfikować sposób, w jaki osoby używają zawartości w trybie offline, kliknij przycisk Zmień.

Nazwa udziału:

Ścieżka udziału:

Opis:

Ustawienia trybu offline:

< Wstecz Dalej > Anuluj

Kreator tworzenia folderu udostępnionego

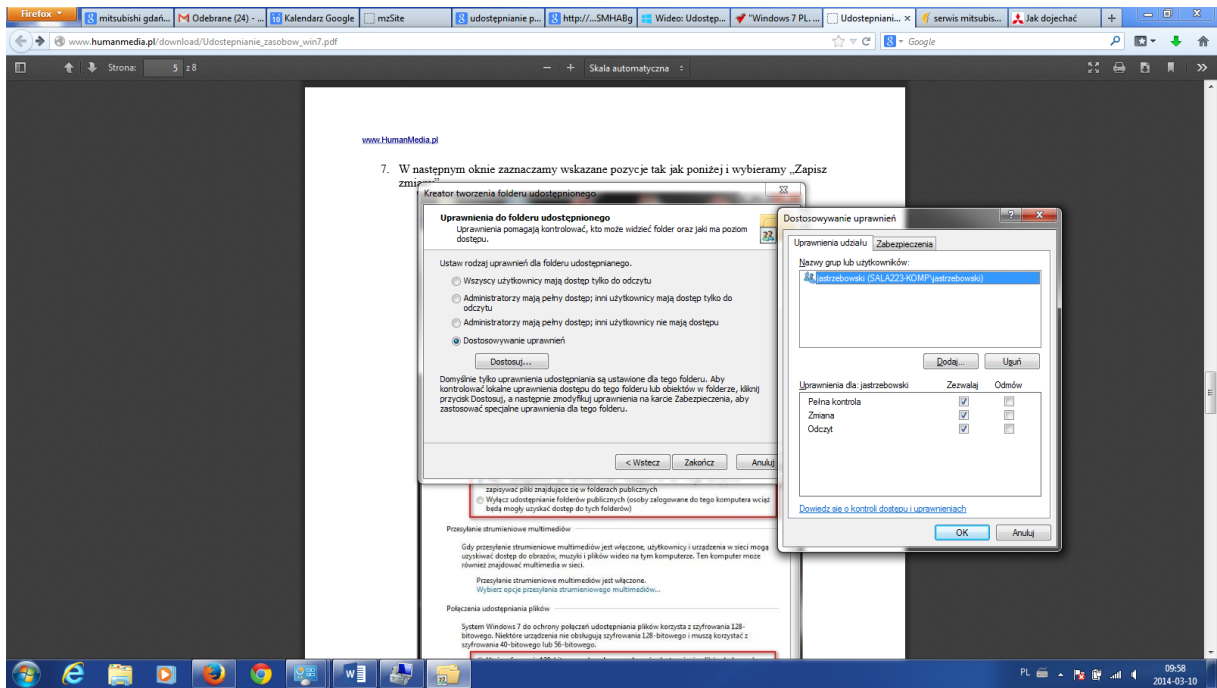
Uprawnienia do folderu udostępnionego
Uprawnienia pomagają kontrolować, kto może widzieć folder oraz jaki ma poziom dostępu.

Ustaw rodzaj uprawnień dla folderu udostępnianego.

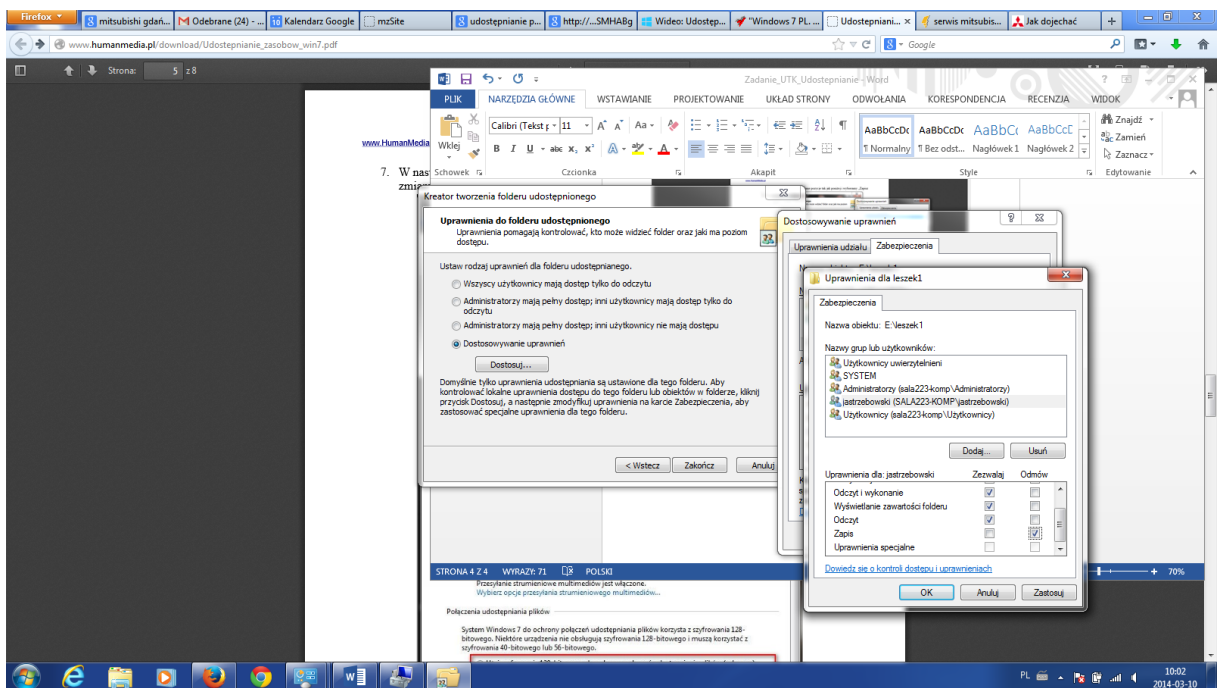
- Wszyscy użytkownicy mają dostęp tylko do odczytu
- Administratorzy mają pełny dostęp; inni użytkownicy mają dostęp tylko do odczytu
- Administratorzy mają pełny dostęp; inni użytkownicy nie mają dostępu
- Dostosowywanie uprawnień

Domyślnie tylko uprawnienia udostępniania są ustawione dla tego folderu. Aby kontrolować lokalne uprawnienia dostępu do tego folderu lub obiektów w folderze, kliknij przycisk Dostosuj, a następnie zmodyfikuj uprawnienia na karcie Zabezpieczenia, aby zastosować specjalne uprawnienia dla tego folderu.

< Wstecz Zakończ Anuluj

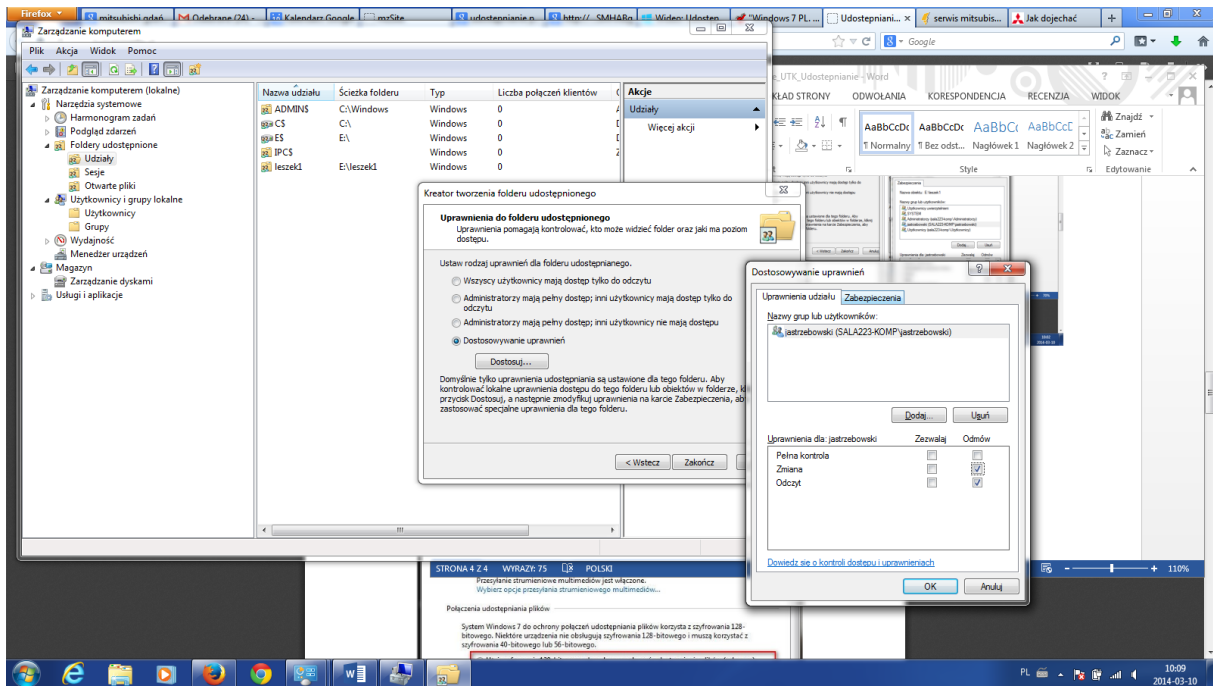


10. Dla udziału imie2 dodatkowo wstawić w zakładce zabezpieczenia zapis odmów



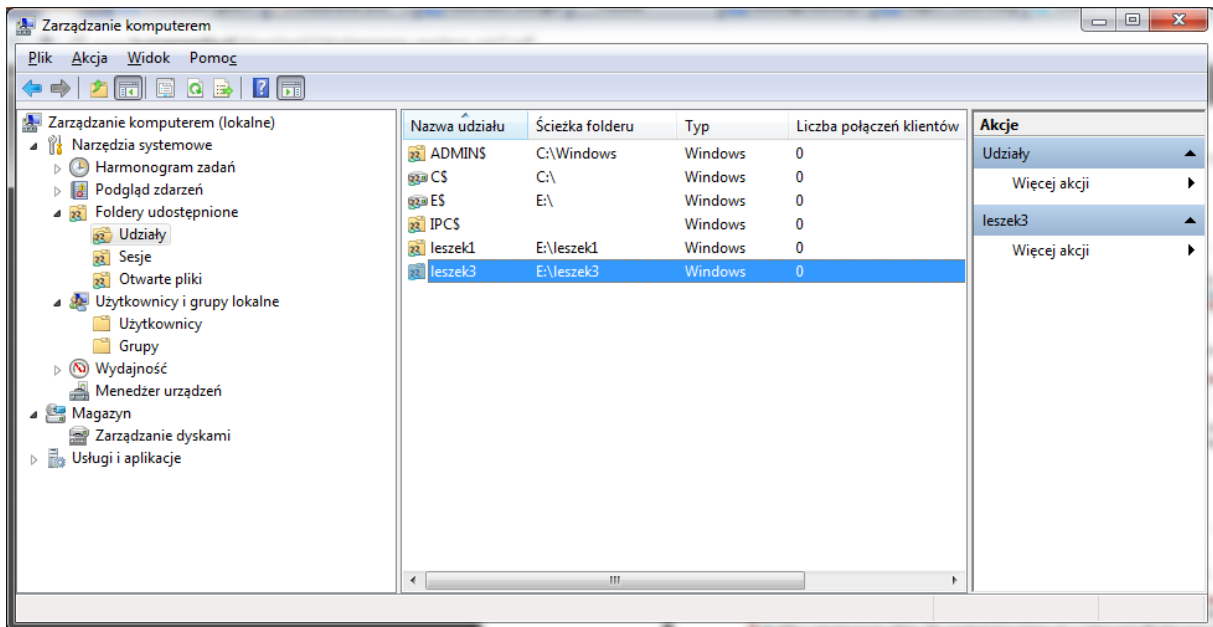
11. Dla udziału leszek3 – dla grupy imie wszystkie uprawnienia

12



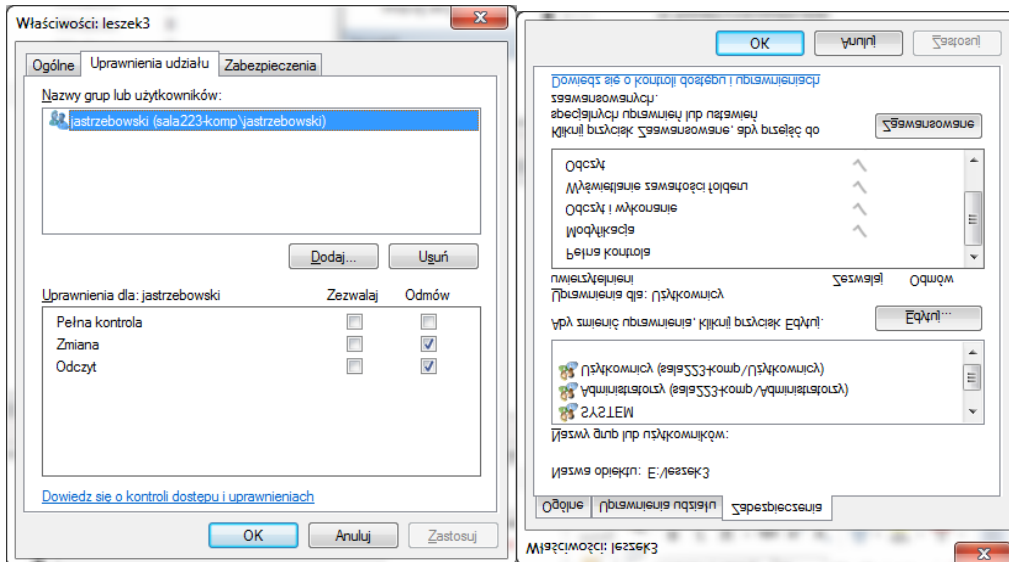
13 Udział leszek4 dla usera6 wszystkie uprawnienia

14. Wyświetlić w knie wszystkie udziały



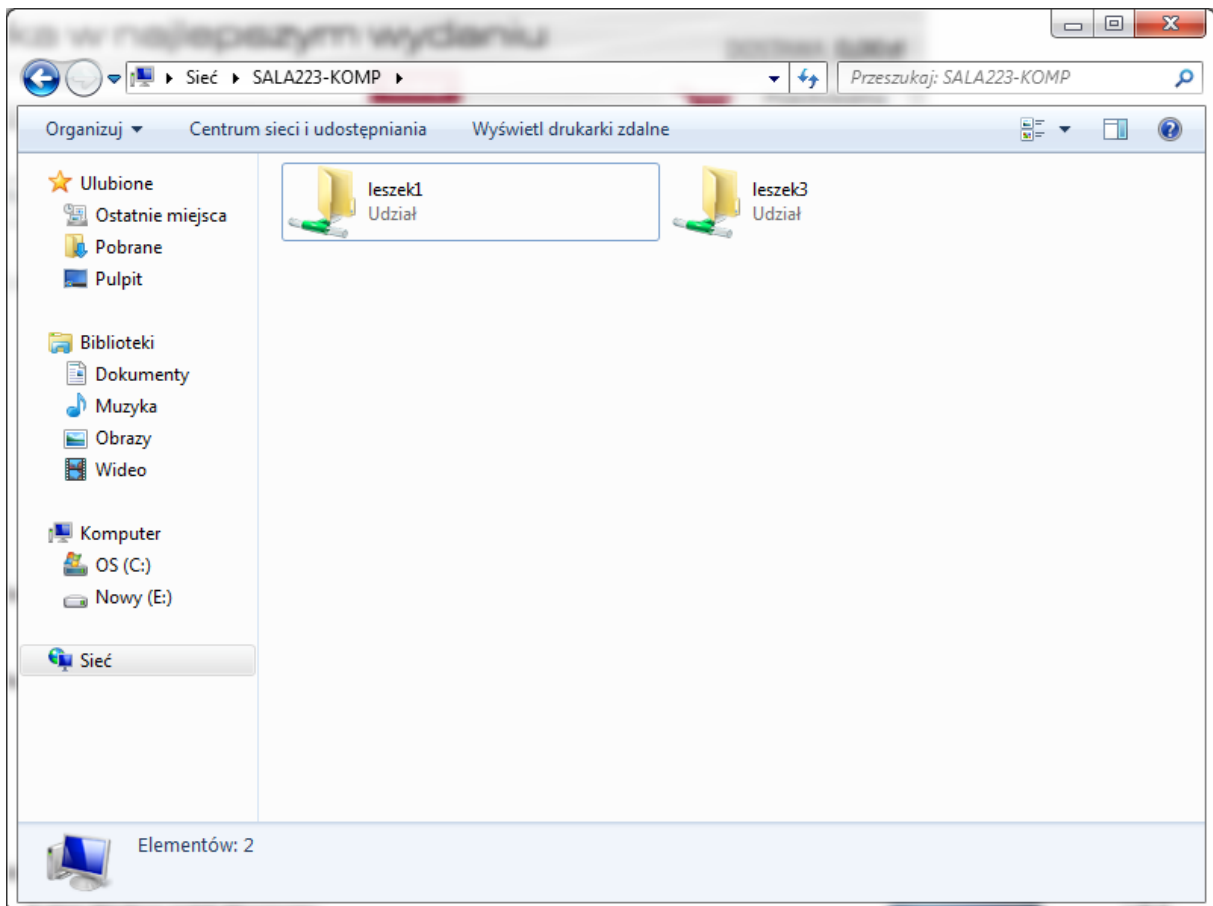
(zrzut ekranu)

14 I właściwości każdego udziału



(zrzut ekranu) (zrzut ekranu)

16. Zalogować się jako user1 Wyświetlić udziały wpisując `\\nazwa-komputera`



Wejść do każdego udziału i spróbować skopiować tam plik. Efekty zrzutów ekranu dołączyć do sprawozdania

17 Powtórzyć dla user2