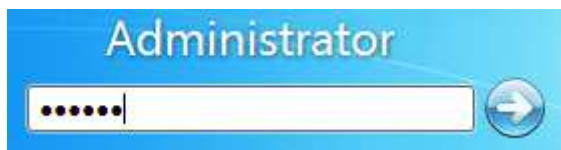


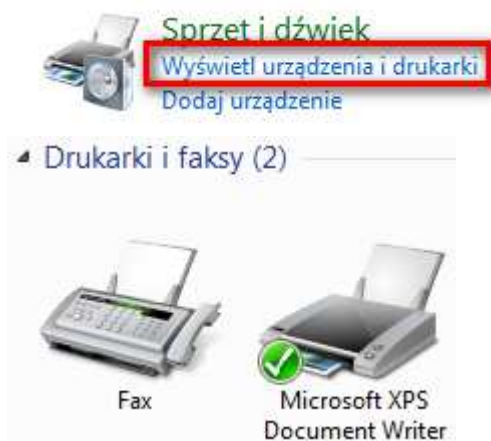
Temat: Windows 7 Panel sterowania – Drukarki i fakсы

Logowanie do konta lokalnego Administrator

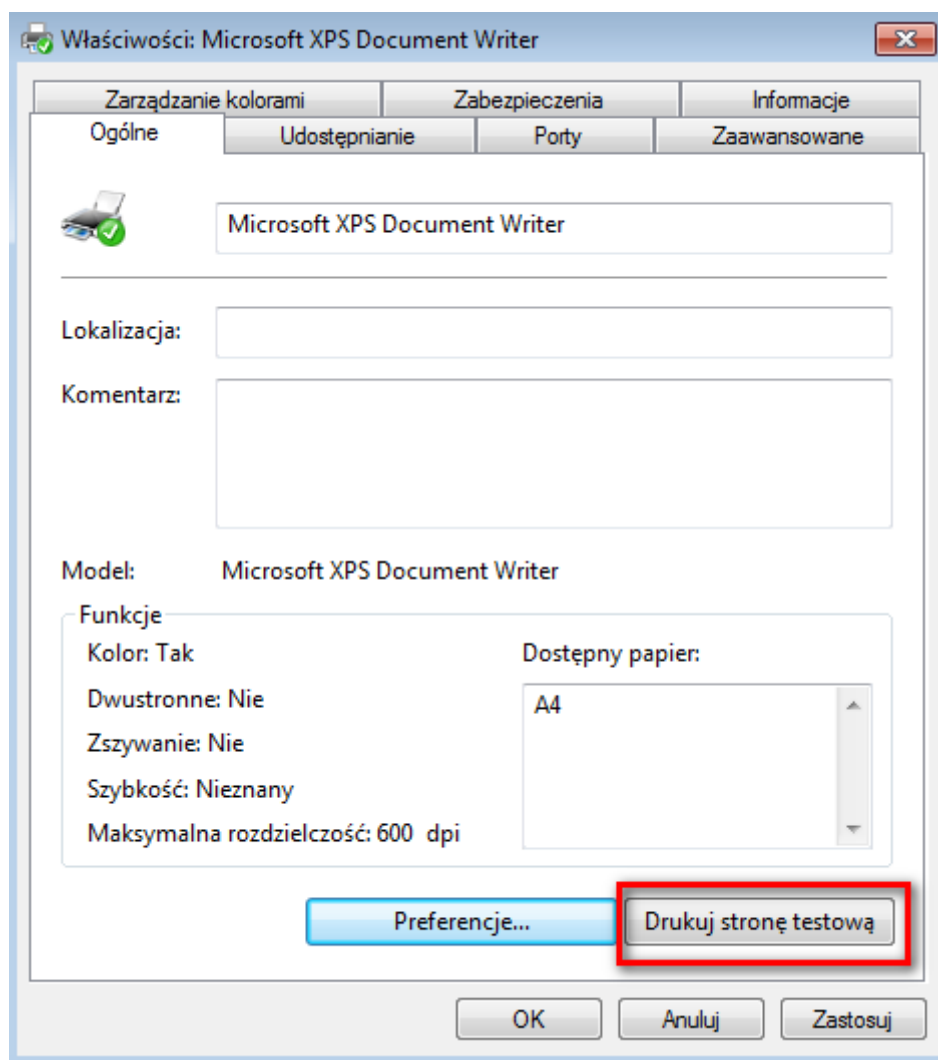


Ustawienia drukarki

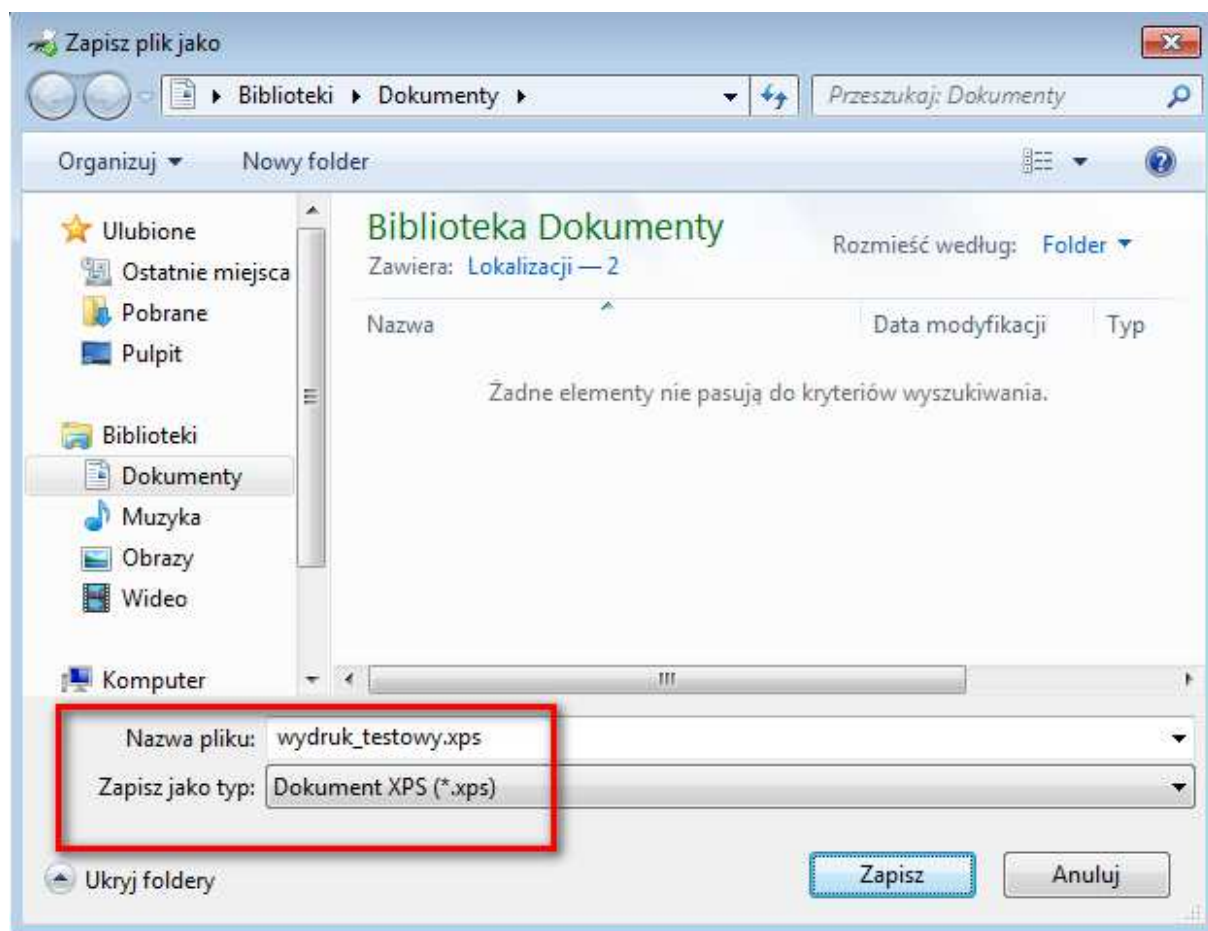
Start → Panel sterowania → Sprzęt i dźwięk → Wyświetl urządzenia i drukarki



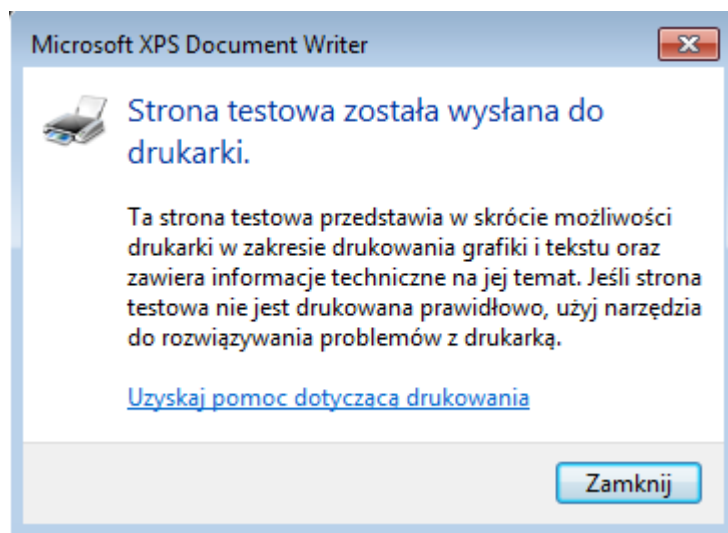
Microsoft XPS Document Writer → PPM → Właściwości drukarki → Ogólne



Drukuj stronę testową




Zapisz do pliku wydruk_testowy.xps



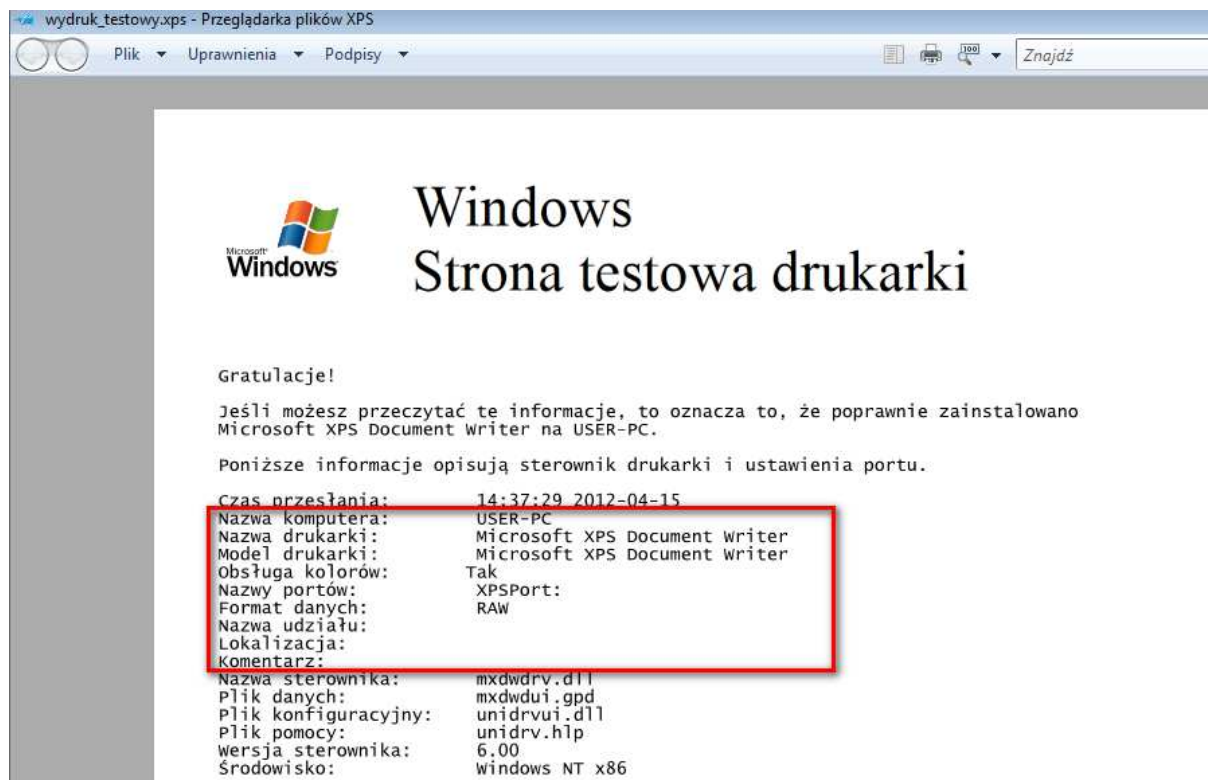
Start → Dokumenty

Biblioteka Dokumenty
Zawiera: Lokalizacַji — 2

Rozmieśc według: Folder ▾

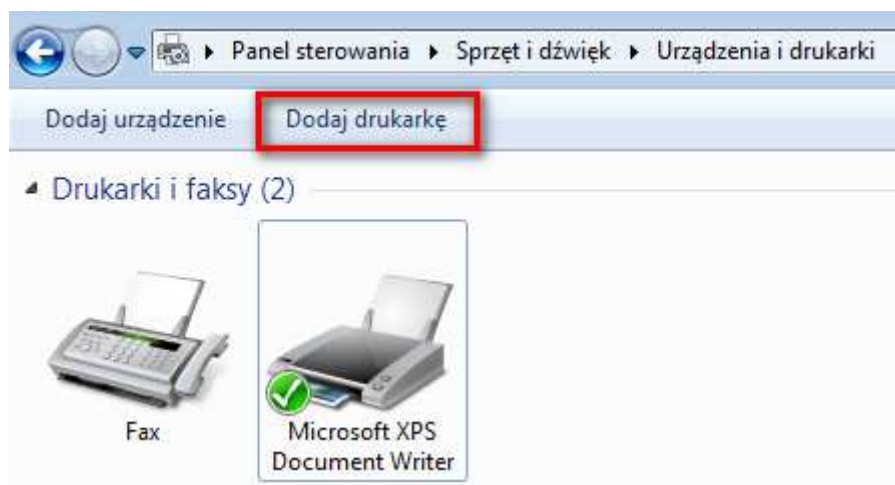
Nazwa	Data modyfikacji	Typ	Rozmiar
 wydruk_testowy	2012-04-15 14:37	Dokument XPS	134 KB

Otwórz powyższy dokument



Strona testowa drukarki podłaczanej do komputera USER-PC

[Dodawanie sterownika dla nowej drukarki lokalnej](#)



Panel sterowania → Sprzęt i dźwięk → Urządzenia i drukarki → Dodaj drukarkę

Jakiego typu drukarkę chcesz zainstalować?

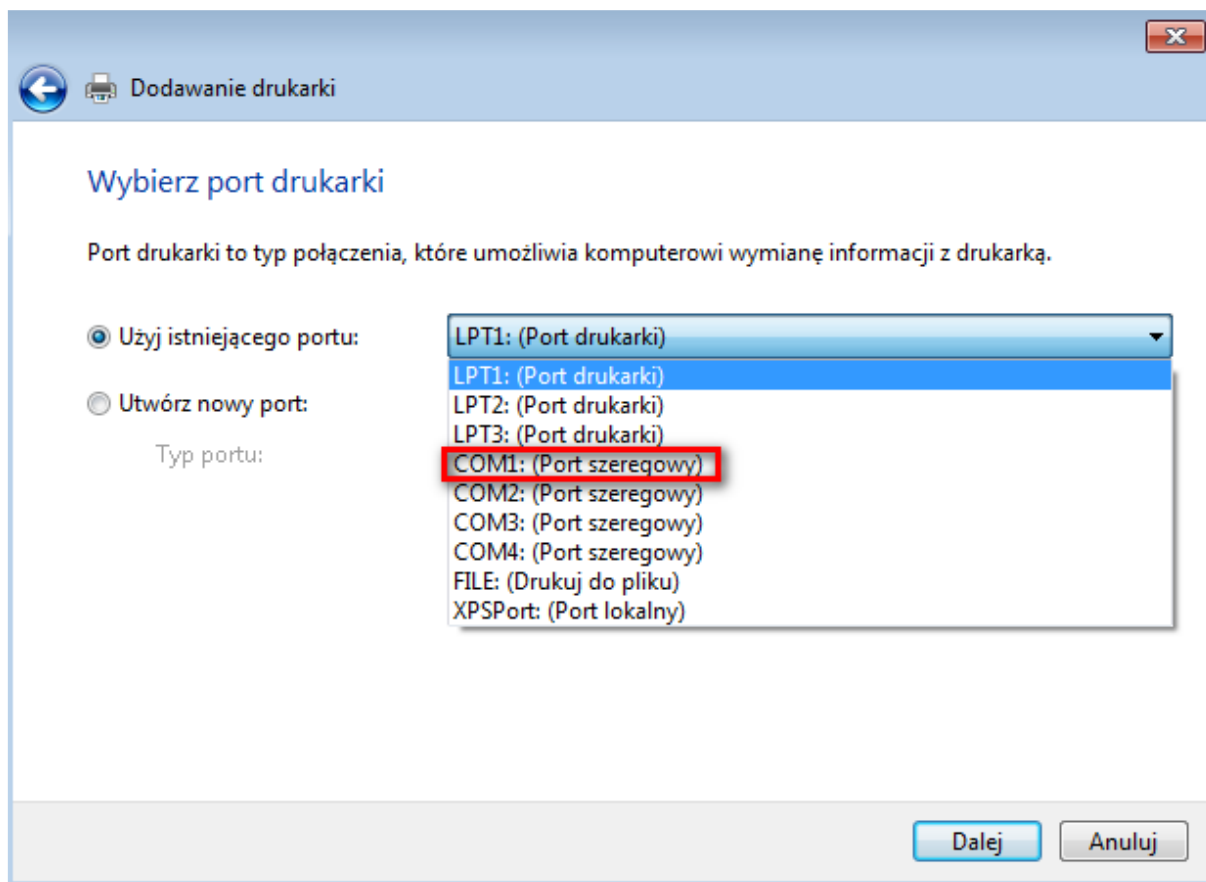
→ Dodaj drukarkę lokalną

Użyj tej opcji tylko wtedy, gdy nie korzystasz z drukarki USB. (System Windows automatycznie instaluje drukarki USB po ich podłączeniu).

→ Dodaj drukarkę sieciową, bezprzewodową lub Bluetooth

Upewnij się, że komputer jest podłączony do sieci albo że drukarka Bluetooth lub bezprzewodowa jest włączona.

Dodaj drukarkę lokalną



Użyj istniejącego portu: COM1

Zainstaluj sterownik drukarki



Wybierz drukarkę z listy. Kliknij przycisk Windows Update, aby wyświetlić więcej modeli.

Aby zainstalować sterownik z instalacyjnego dysku CD, kliknij przycisk Z dysku.

Producent

Brother

Canon

Epson

Fuji Xerox

Brother DCP-770CW

Brother DCP-9040CN

Brother DCP-9042CDN

Brother DCP-9045CDN

Ten sterownik jest podpisany cyfrowo.

Windows Update

Z dysku...

[Wyjaśnij mi, dlaczego podpisywanie sterowników jest ważne](#)

Dalej

Anuluj

Zainstaluj sterownik drukarki Brother DCP-770CW

Wpisz nazwę drukarki

Nazwa drukarki:

Brother DCP-770CW

Drukarka zostanie zainstalowana przy użyciu sterownika Brother DCP-770CW.

Wpisz nazwę drukarki

Udostępnianie drukarki

Jeśli chcesz udostępnić tę drukarkę, musisz podać nazwę udziału. Możesz użyć sugerowanej nazwy lub wpisać nową. Nazwa udziału będzie widoczna dla innych użytkowników w sieci.

- Nie udostępniaj tej drukarki
- Udostępniaj tę drukarkę, aby inni użytkownicy w sieci mogli ją znaleźć i używać jej

Nazwa udziału: Brother DCP-770CW

Lokalizacja: USER-PC

Komentarz: Drukarka sieciowa

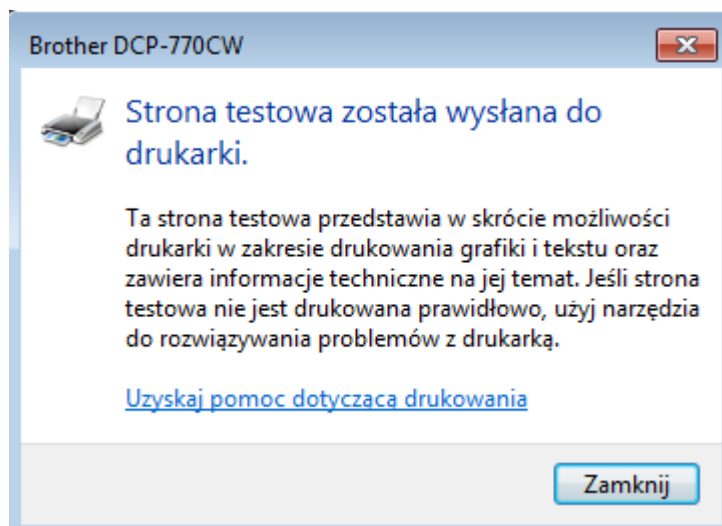
Udostępniij drukarkę w sieci lokalnej

Pomyślnie dodano drukarkę Brother DCP-770CW.

Aby sprawdzić, czy drukarka działa prawidłowo, lub zapoznać się z informacjami o rozwiązywaniu problemów z drukarką, wydrukuj stronę testową.

Drukuj stronę testową

Drukuj stronę testową → Zakończ



[Instalowanie kreatora plików PDF](#)

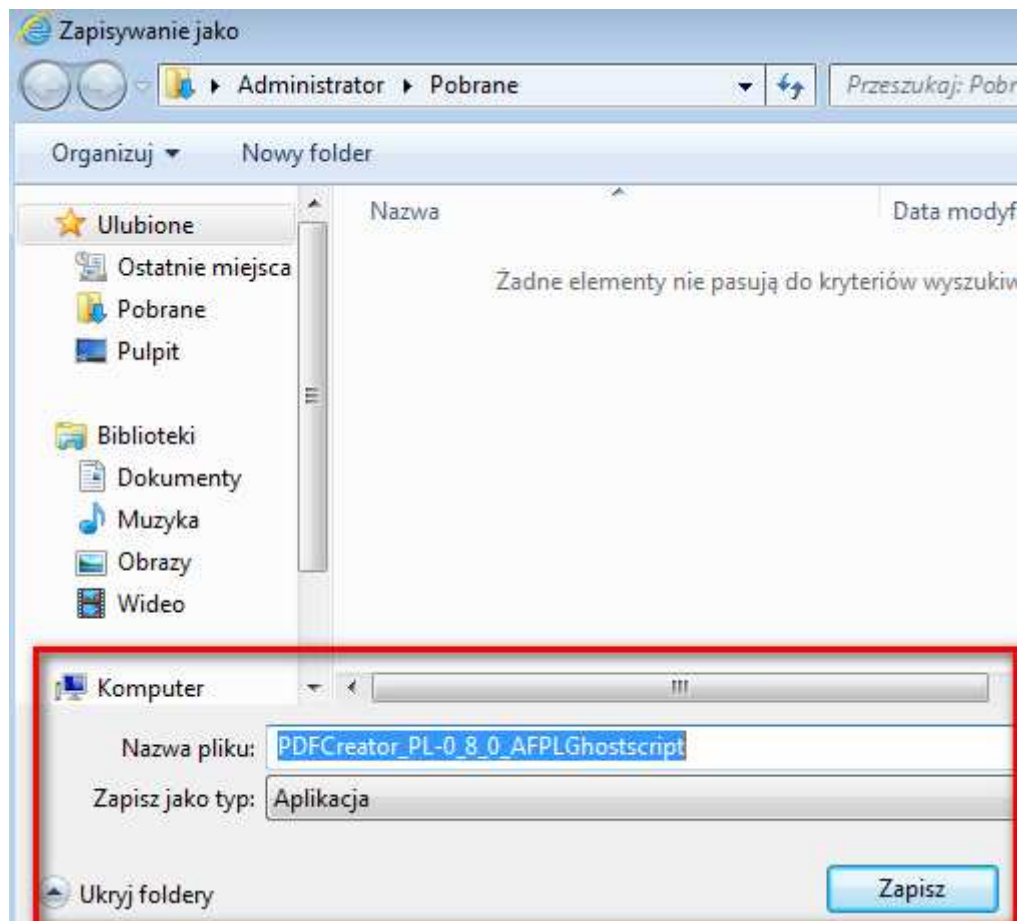
Uruchom przeglądarkę IE i wyszukaj program o nazwie **PDFCreator**.
Wskazana wersja 0.8.0

Strona www.sorceforge.net

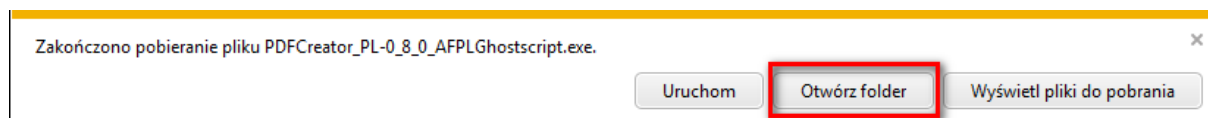
The screenshot shows a web browser window with the address bar containing <http://pdfcreatorpl.sourceforge.net/>. The page content includes a red header with the text "PDFCreator PL" and the tagline "łatwo zrobisz sobie PDF'a". Below the header is a large empty rectangular area. To the right of this area is a red button labeled "Zainstaluj" with a mouse cursor icon, and below it, the text "Wersja 0.8.0". Underneath the button is the "SOURCEFORGE.NET" logo. To the left of the button, there is a section titled "Dlaczego PDFCreator PL?" followed by a list of bullet points: "→ Konwertuje dokumenty z każdej aplikacji na plik PDF.", "→ Jest darmowy na licencji GPL.", "→ Instalacja zajmuje parę sekund.", "→ W polskiej wersji językowej.", and "→ Program jest bardzo prosty w obsłudze.". Below the list are links for "Strona projektu na SourceForge.net", "Pobierz", and "Screenshoty". At the bottom of the page content, there is a copyright notice: "Copyright © adBino.pl boksy reklamowe & :: arcus".

Below the browser window, a yellow dialog box is displayed with the text: "Czy chcesz zapisać lub uruchomić plik PDFCreator_PL-0_8_0_AFPLGhostsript.exe (6,66 MB) z domeny netcologne.dl.sourceforge.net?". The dialog box has three buttons: "Uruchom", "Zapisz", and "Anuluj". The "Zapisz" button is highlighted with a red border.

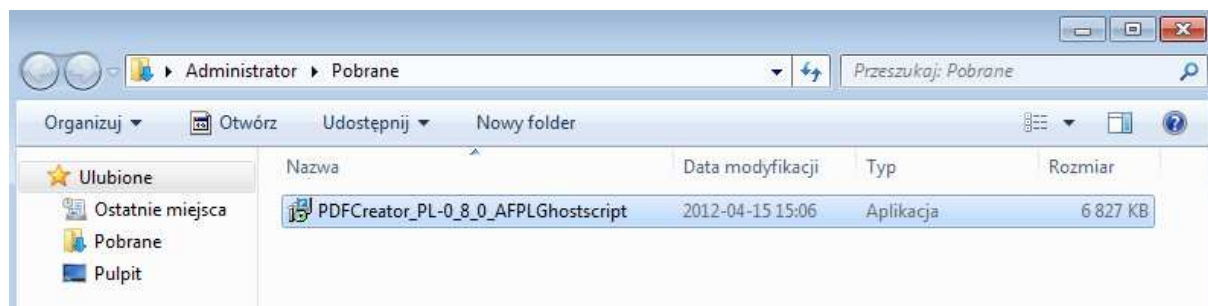
Zapisz



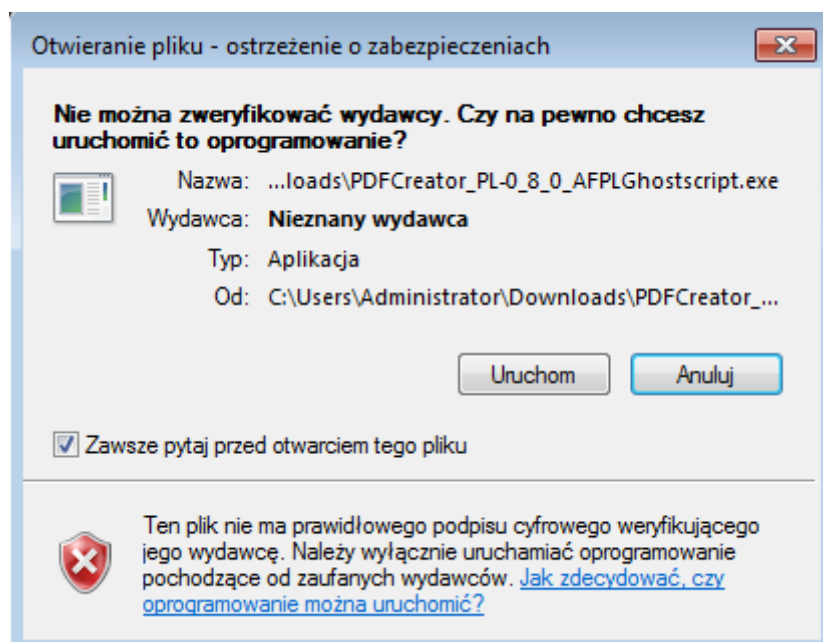
Zapisz



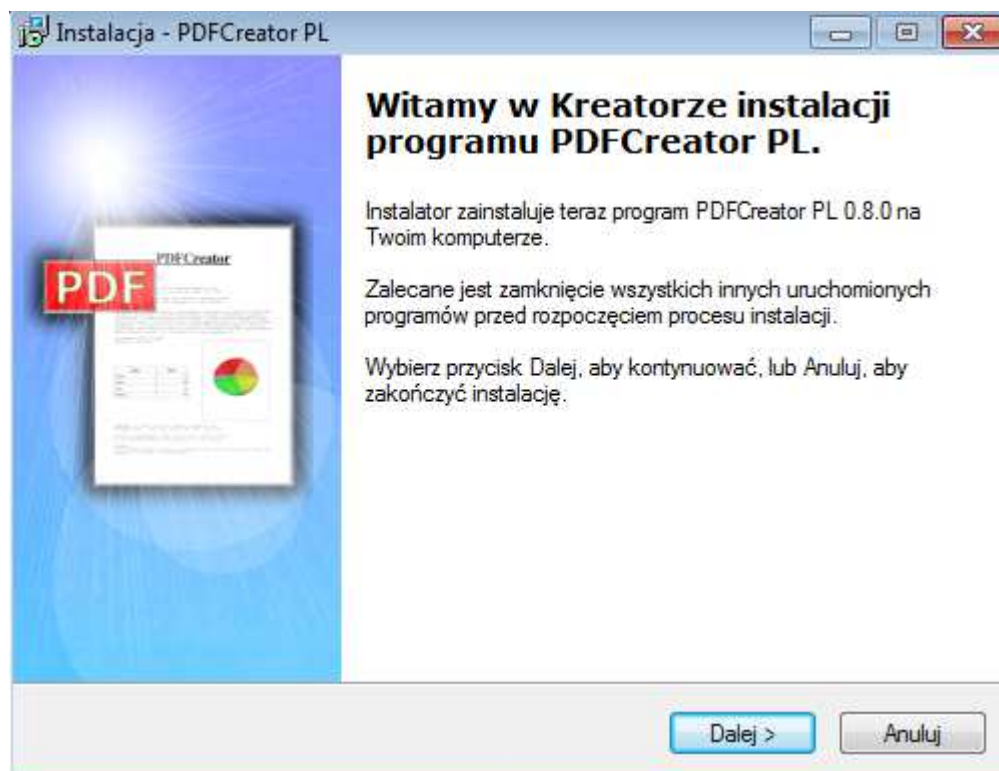
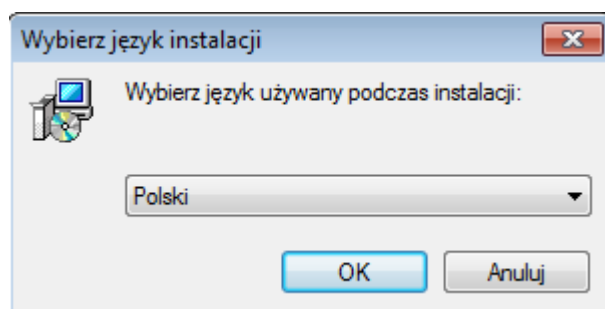
Otwórz folder

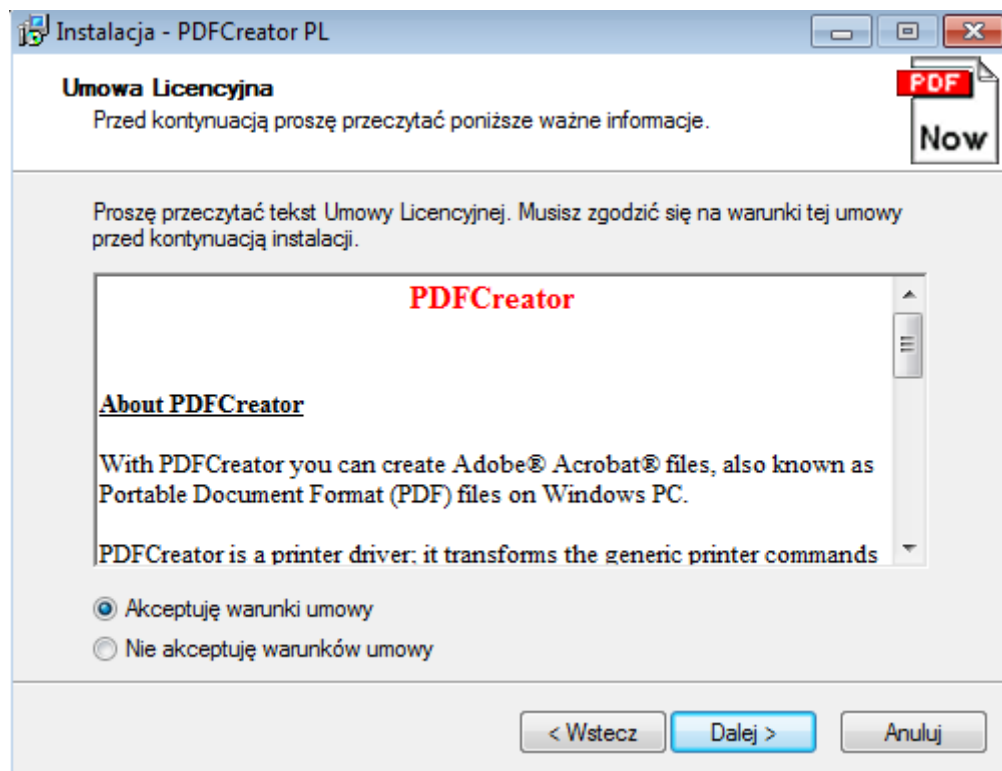


Zainstaluj PDFCreator_PL-0_8_8_AFPLGhostscript

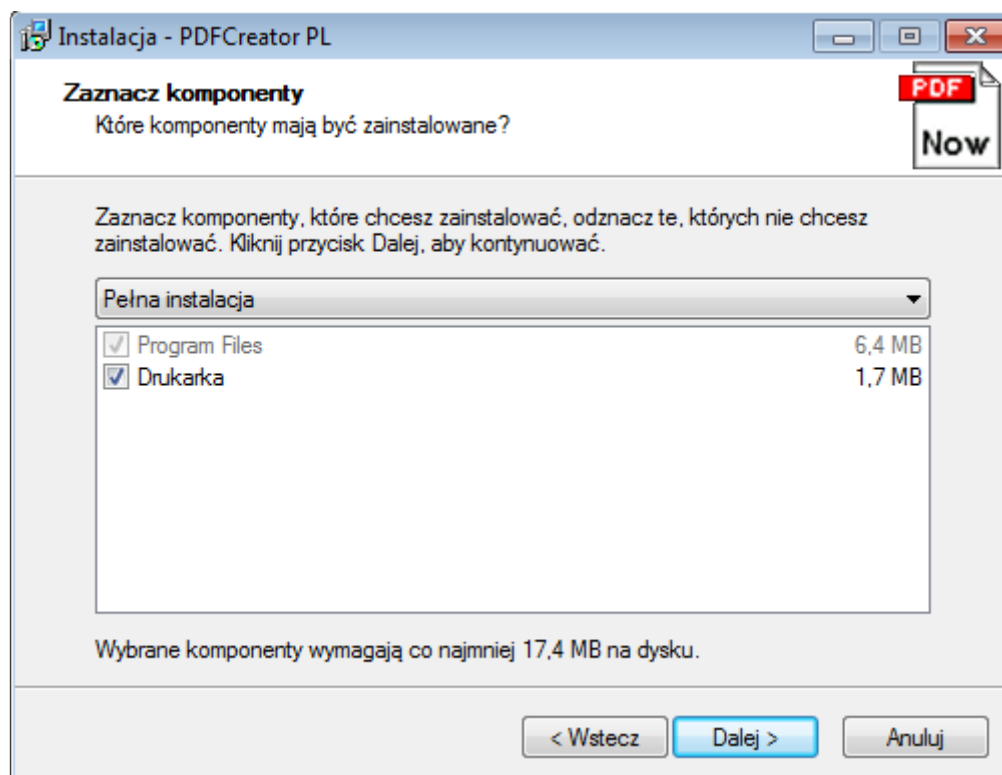


Uruchom

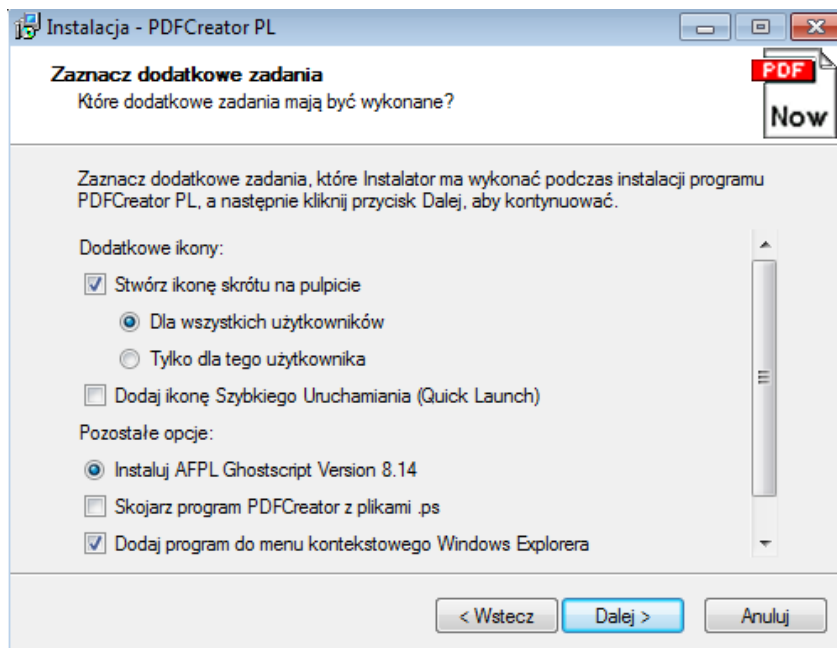




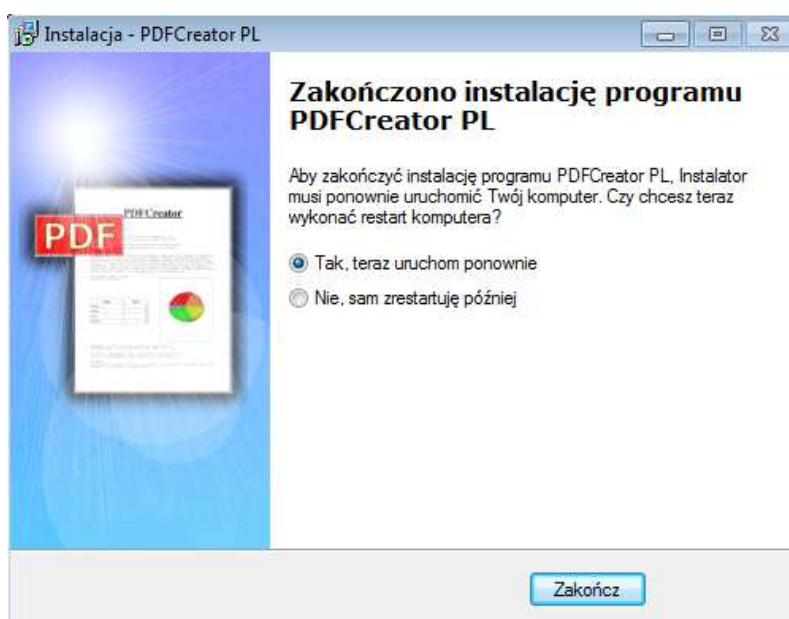
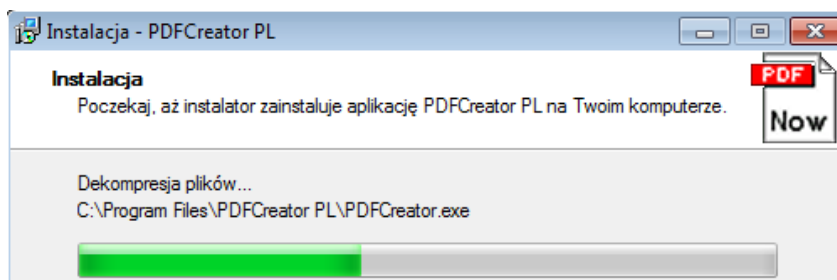
Akceptuj warunki umowy



Zaznacz opcję „Drukarka”

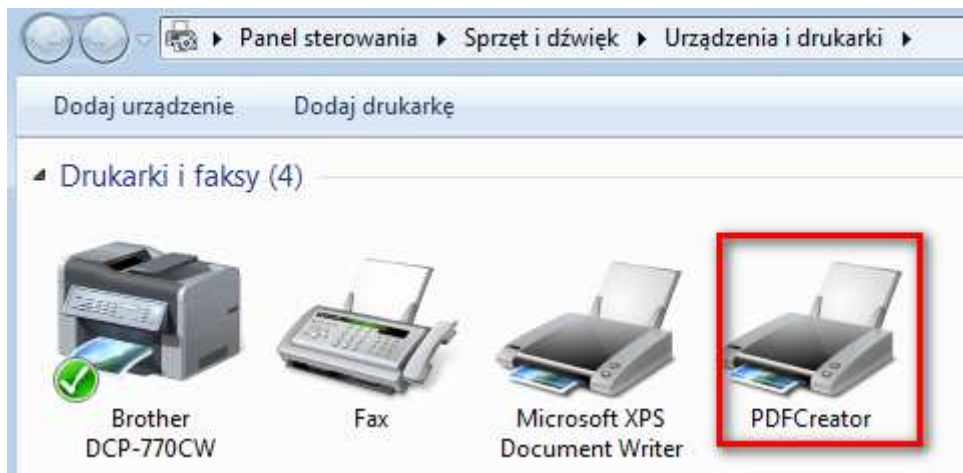


Nie zmieniaj domyślnych ustawień

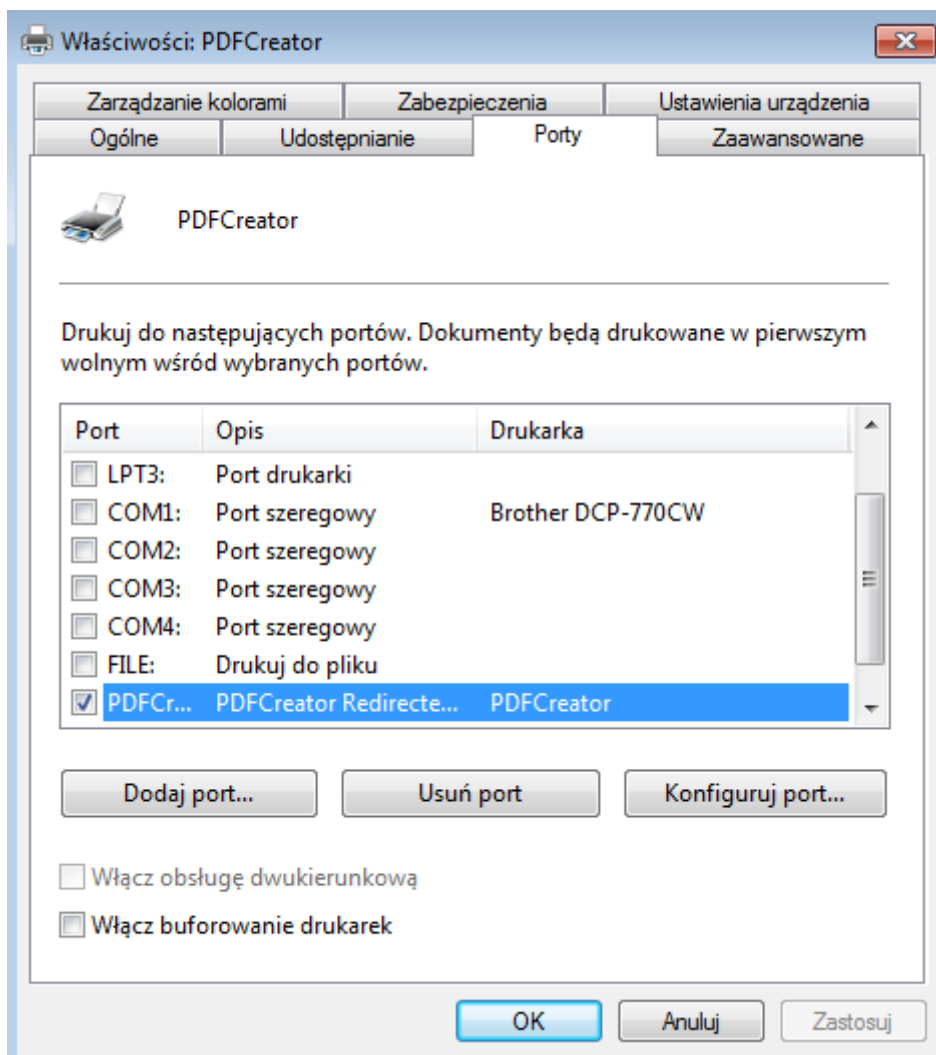


Zakończ

Sprawdź ustawienia drukarki o nazwie PDFCreator



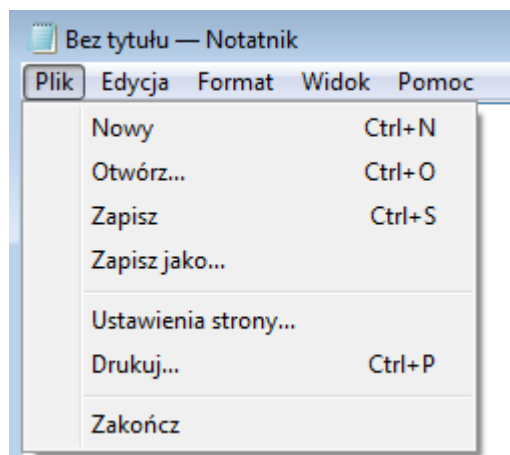
PDFCreator → PPM → Właściwości drukowania → Porty



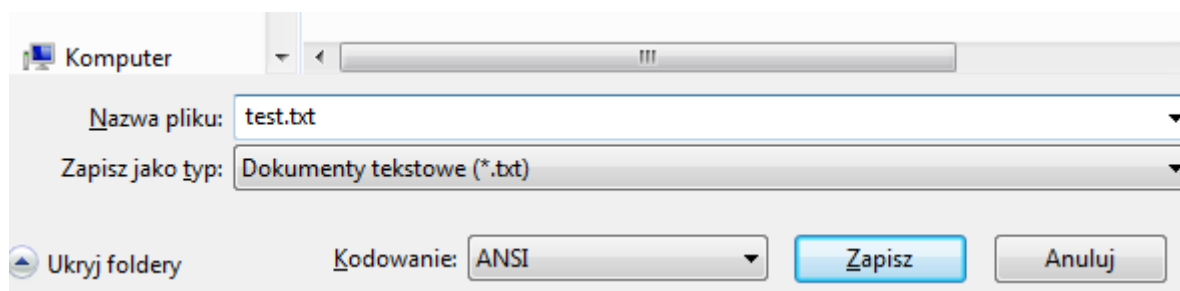
Zastosowanie praktyczne programu PDFCreator

Utwórz nowy plik tekstowy o nazwie TEST.TXT za pomocą Notatnika

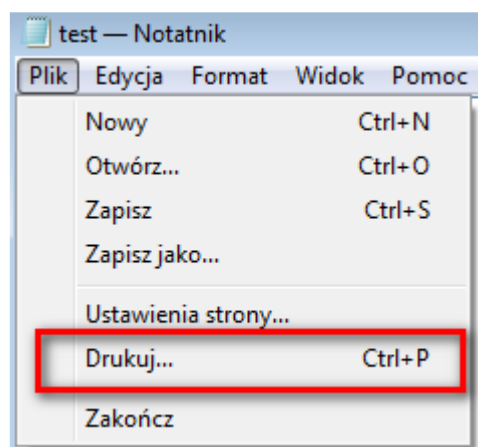
Start → Wszystkie programy → Akcesoria → Notatnik



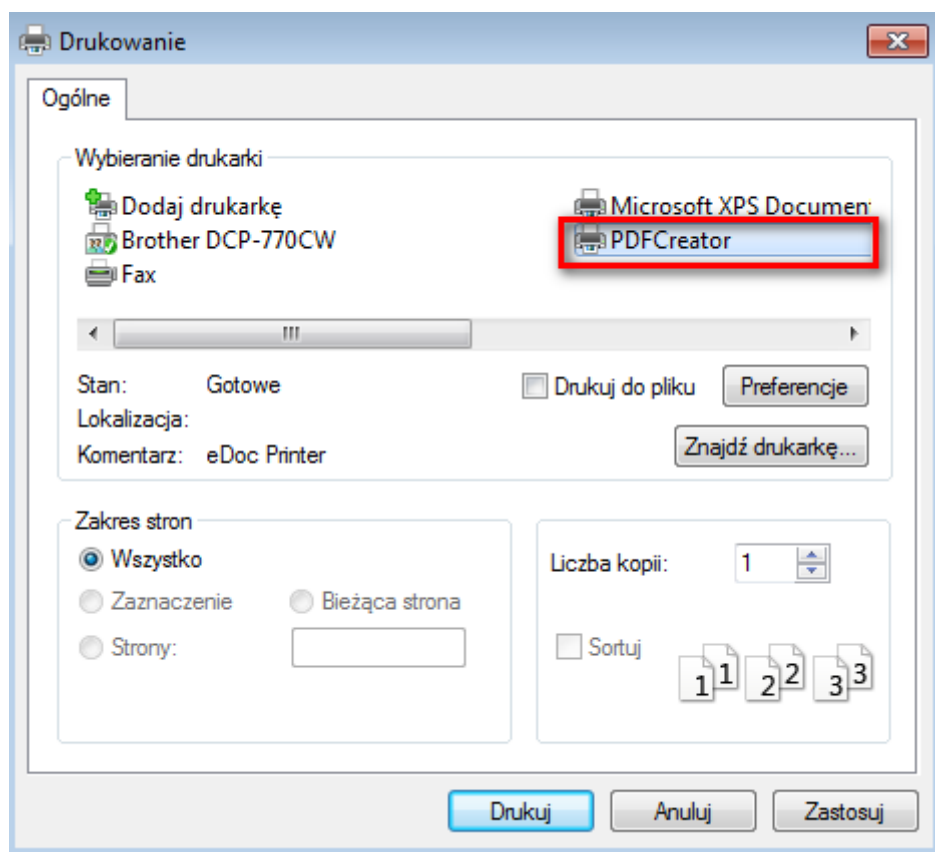
Plik → Zapisz jako → TEST.TXT → Zapisz



Otwórz plik TEST.TXT



Plik → Drukuj ...



Wybierz drukarkę: PDFCreator i kliknij przycisk „Drukuj”